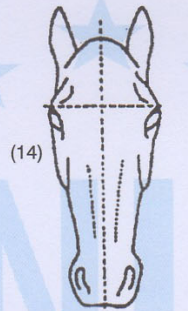
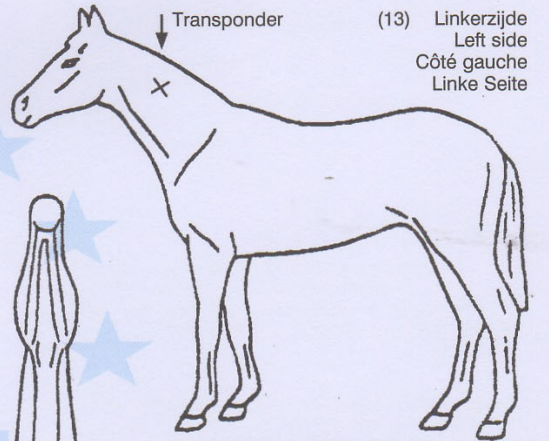
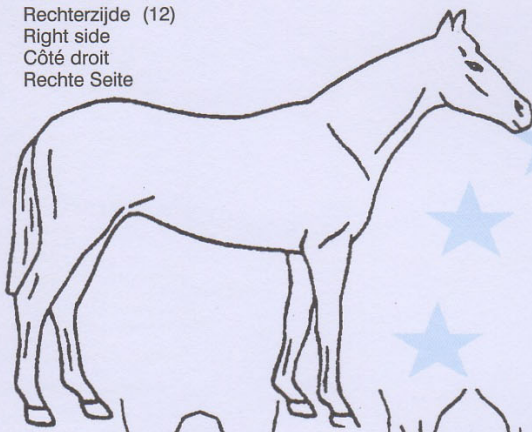


OUTLINE DIAGRAM/SIGNALEMENT GRAPHIQUE/DIAGRAMM

Rechterzijde (12)
Right side
Côté droit
Rechte Seite

(13) Linkerzijde
Left side
Côté gauche
Linke Seite



(14)
Aftekeningen hoofd
Facial markings
Visage
Abzeichen Kopf

(15)

Links
Left
Gauche
Links

Voorbenen - achteraanzicht
Forelegs - rear view
Antérieurs - vue postérieure
Vorderbeine - Ansicht von hinten

(18)

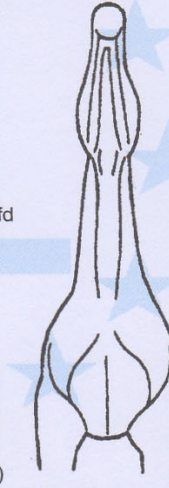
Rechts
Right
Droit
Rechts

Achterbenen - achteraanzicht
Hindlegs - rear view
Postérieurs - vue postérieure
Hintenbeine - Ansicht von hinten



Mond
Muzzle
Nez
Maul

(16)



Hals - onderaanzicht
Neck - under side
Encolure - vue inférieure
Hals - Ansicht von unten

Plaats en datum/Place and date/
Lieu et date/Ort und Datum:

Handtekening en stempel van de dierenarts, de erken-
de persoon of de bevoegde instantie (naam in hoofd-
letters)/Signature and stamp of veterinarian or qualified
person or competent authority (name in capital letters)/
Signature et cachet du vétérinaire ou de la personne
qualifiée ou de l'autorité compétente (nom en lettres
capitales)/ Unterschrift und Stempel des Tierarztes
oder der qualifizierten Person oder zuständigen
Behörde (Name/Bezeichnung in Großbuchstaben):